

FDX68コントローラー (FDX68con)

簡易マニュアル

版数1.00

改訂履歴

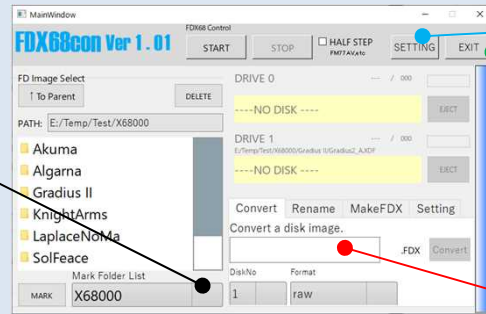
版数	改訂日付	改訂内容
1.00	2020/5/21	FDX68con Ver1.01向けに初版作成

FDX68con画面遷移

エミュレーターモード

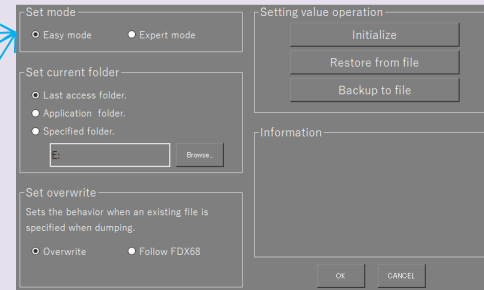
マークフォルダーリスト

- Algarna
- Algarna
- Gradius II
- X68000
- FM77AV
- FMTOWNS
- PC88
- X1
- SolFeace
- YsII
- Brandish



モード共通の画面群

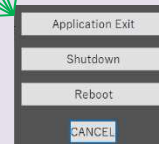
設定画面



仮想キーボード

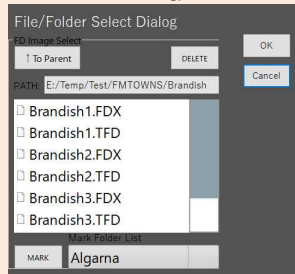


終了ダイアログ

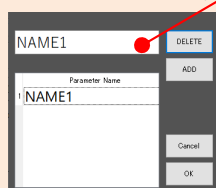


コントローラーモード

ファイル選択画面



パラメータリスト編集画面



- NAME1
- NAME1
- NAME2
- NAME3
- NAME4



エミュレーターモード画面

✓ エミュレーターモード操作
[START]ボタン押下で、エミュレーターモードを開始します。
ドライブ0、1へのイメージもセット可能になります。

※HALF STEP
FM77AV20/40シリーズなどの本体側でダブルステップのパルスを作り出すPCの2DDドライブで、2Dのディスクアクセスを可能にするためのオプションです。

✓ カレントフォルダ機能
起動時の初期表示フォルダとして、設定「1. 最終アクセスフォルダ、2. アプリケーションフォルダ、3. 指定フォルダ」に応じて、カレントフォルダに設定します。
カレントフォルダは、アプリケーション内の共通のフォルダ位置であり、アプリケーション内のファイルブラウザ部分のフォルダが、全てカレントフォルダとなります。

✓ ドラッグアンドドロップ

✓ フォルダマーキング機能
マーキングしたいフォルダに移動した後、[MARK]ボタン押下することで、現在のフォルダを記録します。
以降は、コンボボックスで当該フォルダ名を選択することで記憶したフォルダに移動することが出来ます。

※同じフォルダを複数登録することは出来ません。
※最大10個まで登録できます。10個を終える場合は、古いものから削除します。

✓ モード切替えバー
バーを押下することで、エミュレーターモードとコントローラーモードの切り替えを行います。
エミュレート中（[START]ボタン押下後）にモード切替えを行った場合は、エミュレート中は解除されます。

バーの色は、現在のモードを表します。
青色・・・エミュレーターモード
橙色・・・コントローラーモード

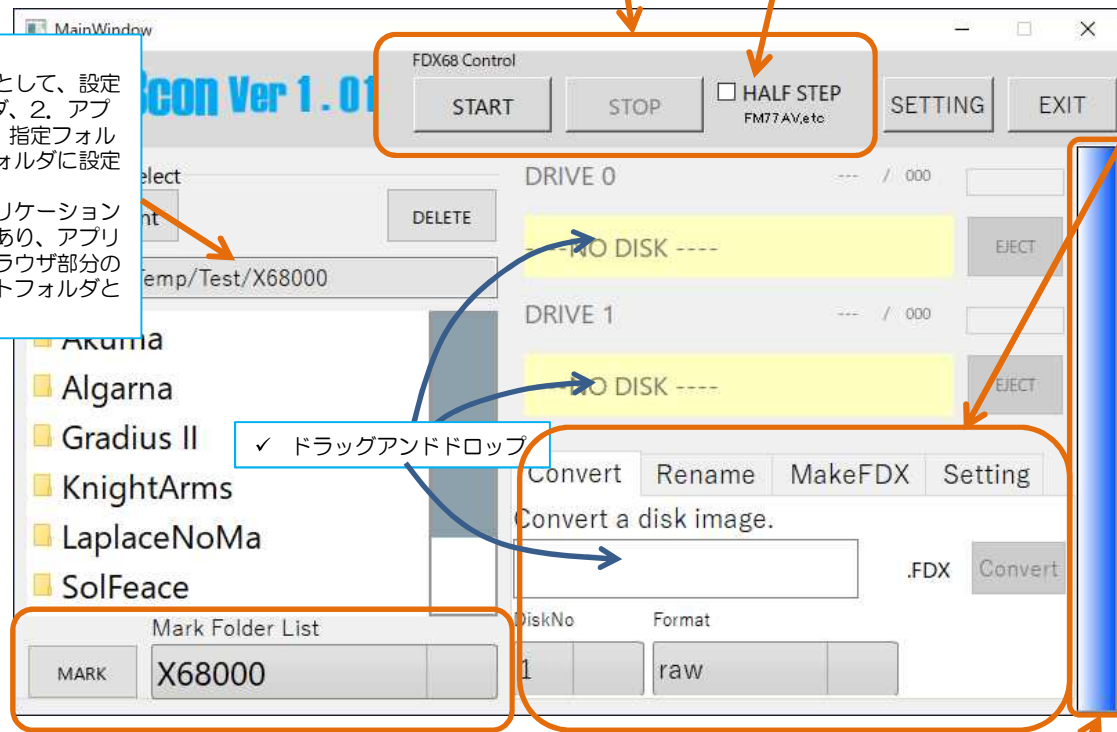
✓ コンバート
ドラッグアンドドロップで入力したFDイメージをFDX形式にコンバートできます。

✓ リネーム
ドラッグアンドドロップで入力したファイルの名称を変更できます。

✓ FDXファイル新規作成
ファイル名、DISK名、ディスクタイプ（2D,2DD,2HD）、回転数(300,360)、ライトプロテクト(on/off)を指定してFDXフォーマットのファイルを新規作成することができます。

✓ エミュレーターモード設定
エミュレーターモード開始（[START]ボタン押下時）に使用するオプションを指定できます。

- X68000独自のオプション信号に対応有無
- モーター制御信号の使用有無



コントローラーモード画面

- ✓ パラメータマーキング機能（固定ボタン）
ダンプ・リストア時の各種パラメータの内容をマーキングして、簡単に呼び出し可能です。

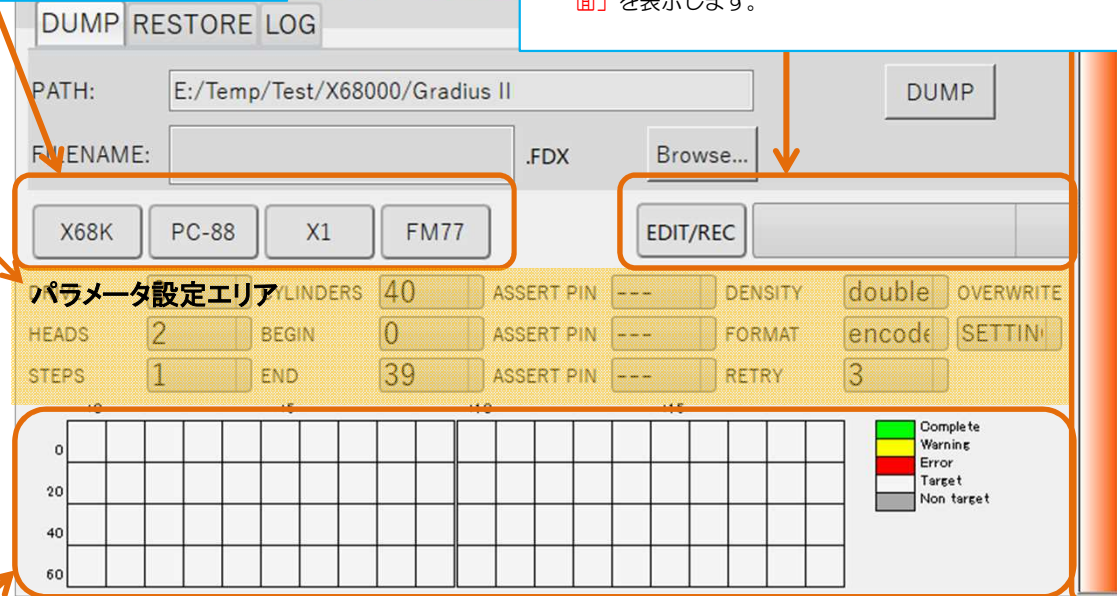
ボタン長押し（約3秒）で、現在のパラメータエリアの値を記憶します。

以降、ボタンを押下することで記憶したパラメータを呼び出すことができます。

- ✓ パラメータマーキング機能（コンボボックス）
ダンプ・リストア時の各種パラメータの内容をマーキングして、簡単に呼び出し可能です。
※最大32個まで記憶できます。
ボタン長押し（約3秒）で、コンボボックスで選択している項目に、現在のパラメータエリアの値を記憶します。

以降、コンボボックスで当該項目を選択することで記憶したパラメータを呼び出すことができます。

ボタン押下で、選択項目コンボボックスの内容の編集する画面「パラメータリスト編集画面」を表示します。



- ✓ グラフィカル表示機能
フロッピーディスクのダンプ・リストア時に正常、警告、エラーでトラックの状態を色分け表示、リトライ回数表示を行います。

- ✓ モード切替えバー
バーを押下することで、エミュレーターモードとコントローラーモードの切り替えを行います。
エミュレート中（[START]ボタン押下後）にモード切替えを行った場合は、エミュレート中は解除されます。

バーの色は、現在のモードを表します。

青色・・・エミュレーターモード

橙色・・・コントローラーモード

コントローラーモード パラメータリスト編集画面

✓ パラメータセット名称を変更できます

✓ 指定したパラメータセットを削除できます。

Parameter Name
1 NAME1

✓ パラメータセットを追加できます。
[ADD]ボタンを押下するたびに、自動でNAME~の名称を割り当て、現在のパラメータ値を記憶したパラメータセットを追加します。